

重点産業利用課題制度に対するアンケートまとめ（07B期～10A期）

● アンケート実施期間及び回答数

【07B期】 2008年4月4日～4月18日 回答数:68件(85件送付) 回答率:80%

【08A/B期】 2009年12月18日～2010年1月29日 回答数:92件(150件送付) 回答率:61%

【09A/B期】 2010年6月7日～2010年6月30日 回答数:98件(142件送付) 回答率:69%

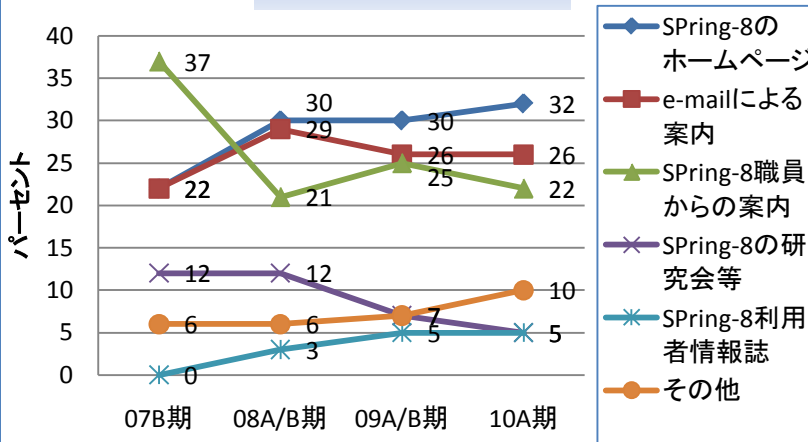
【10A期】 2010年9月16日～2010年10月29日 回答数:59件(89件送付) 回答率:66%

(1)利用時期（複数選択可） <回答数>

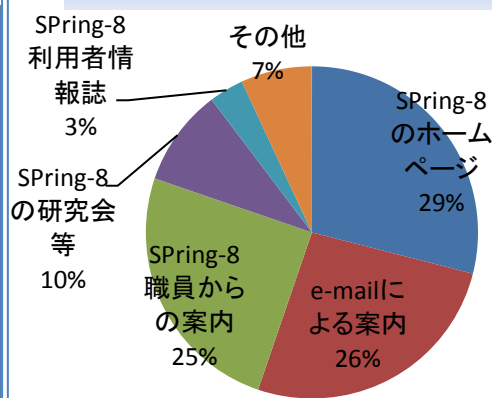
	A1	A2	B1	B2	合計
07B			36	46	82
08A/B	50	18	33	24	125
09A/B	47	19	43	29	138
10A	40	24			64
合計	137	61	112	99	409

(2)重点産業利用課題の募集をどのようにして知りましたか(複数選択可)

割合の年次推移

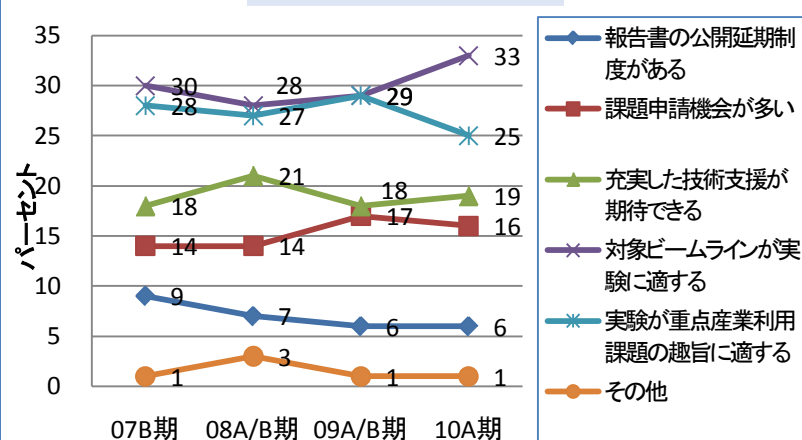


全期の割合(07B～10A期)

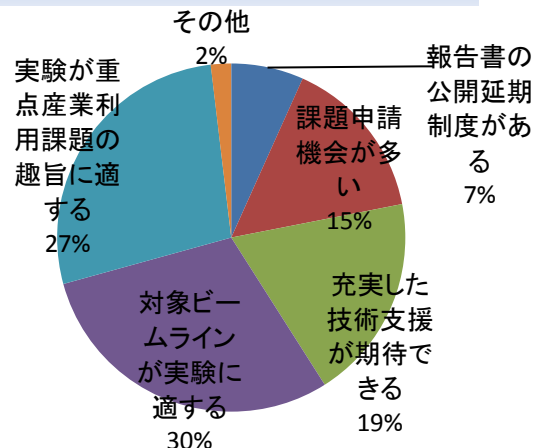


(3)重点産業利用課題に申請された理由をお教えてください(複数選択可)

割合の年次推移



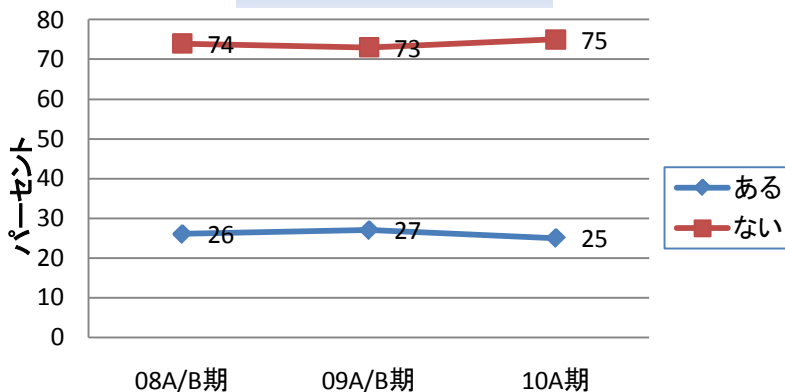
全期の割合(07B～10A期)



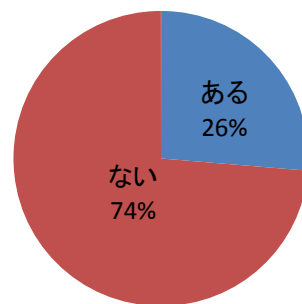
(4) 報告書公開延期制度について

公開延期制度を利用されたことはありますか

割合の年次推移



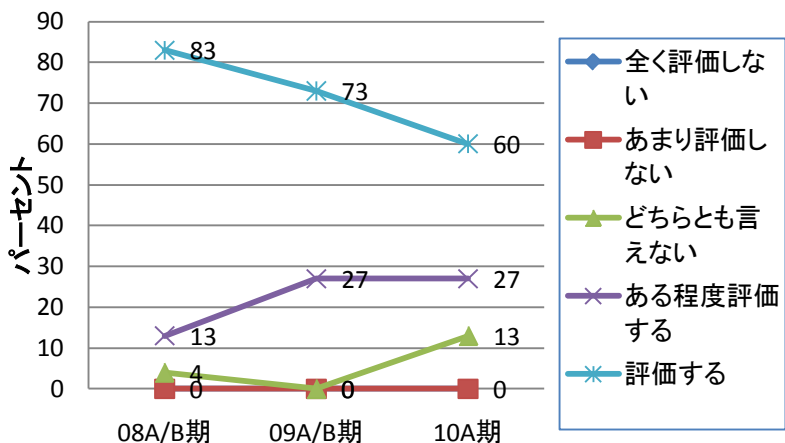
全期の割合 (07B~10A期)



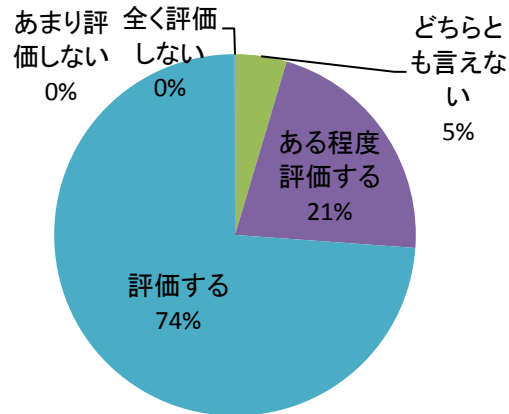
■「ある」と回答された方にお伺いいたします (4-a~4-c)

(4-a) 公開延期制度は有用ですか

割合の年次推移

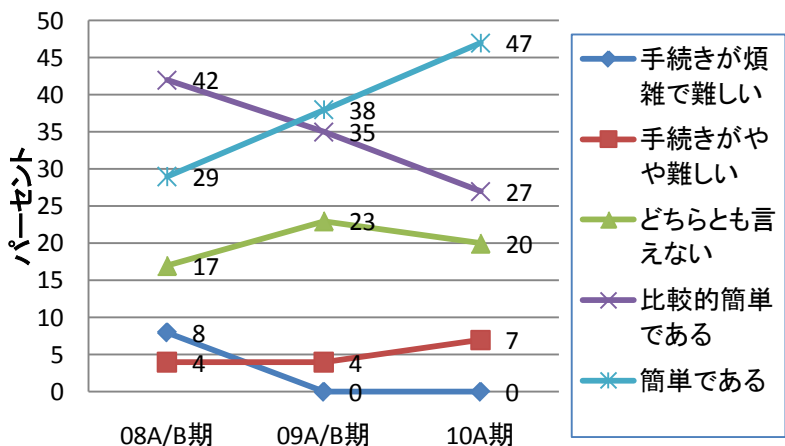


全期の割合 (07B~10A期)

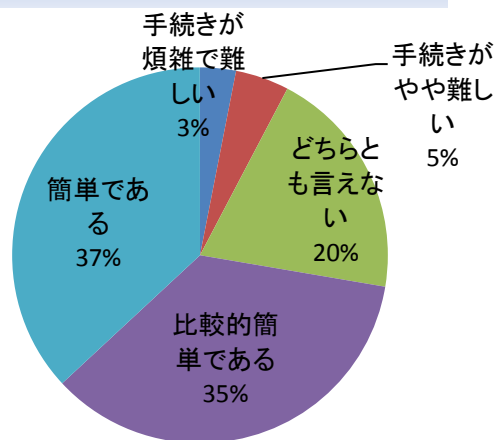


(4-b) 報告書公開延期許可の手続きについて

割合の年次推移

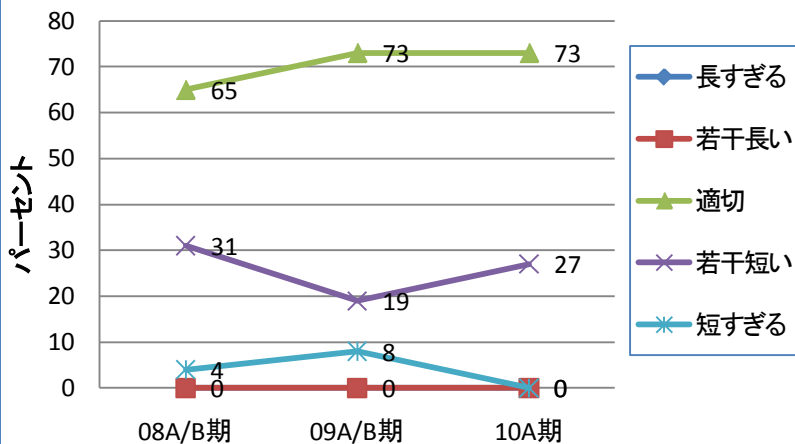


全期の割合 (07B~10A期)

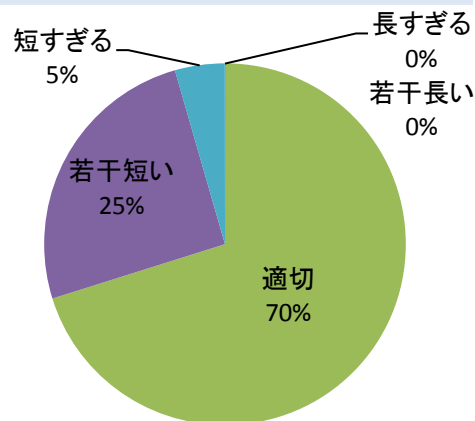


(4-c) 延期期間の上限2年間は適正ですか

割合の年次推移



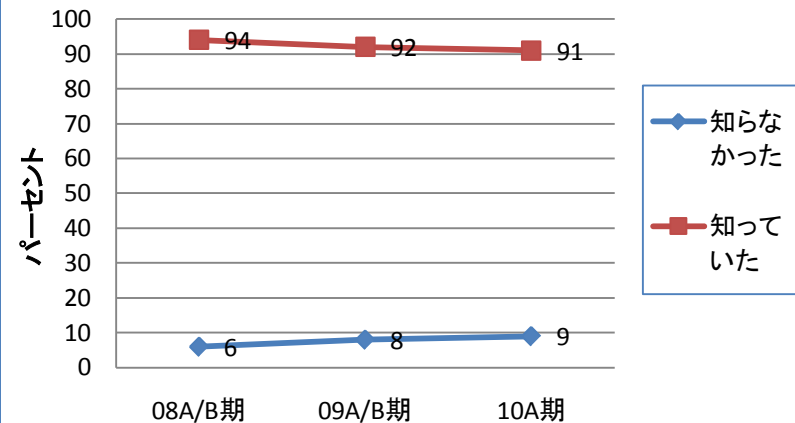
全期の割合(07B~10A期)



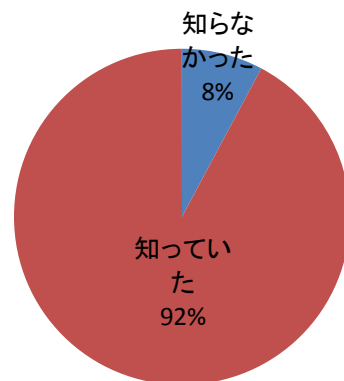
■「ない」と回答された方にお伺いいたします(4-d~4-f)

(4-d) 報告書公開を最大2年延長できる制度(公開延期制度)があることをご存知でしたか

割合の年次推移

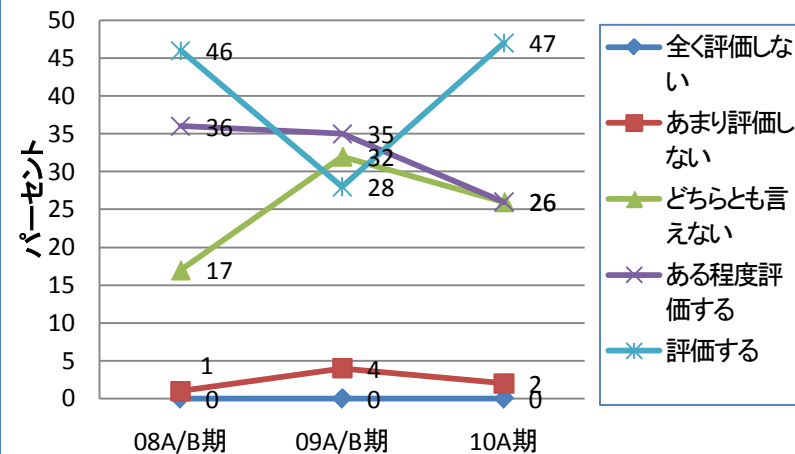


全期の割合(07B~10A期)

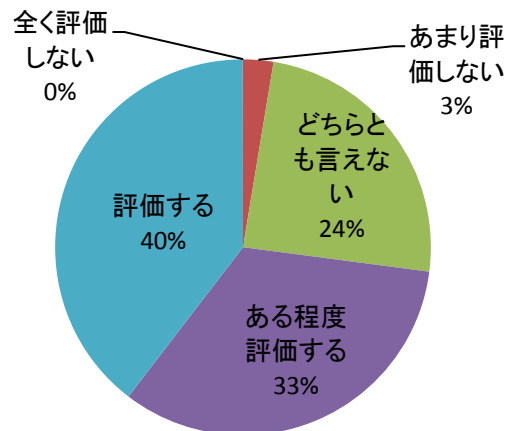


(4-e) 公開延期制度は有用ですか

割合の年次推移

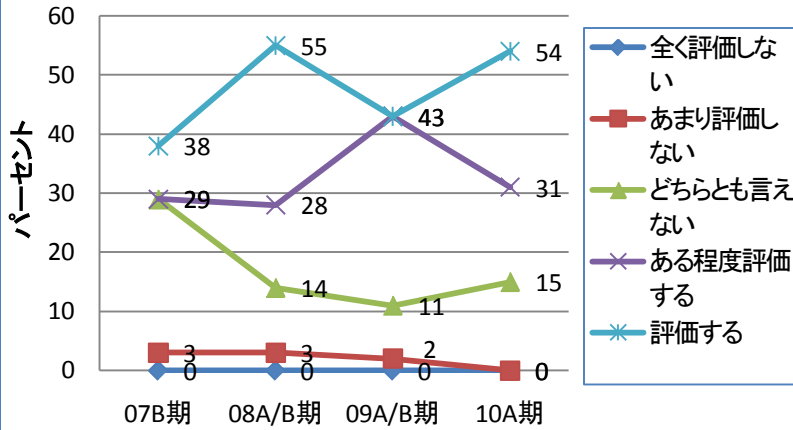


全期の割合(07B~10A期)

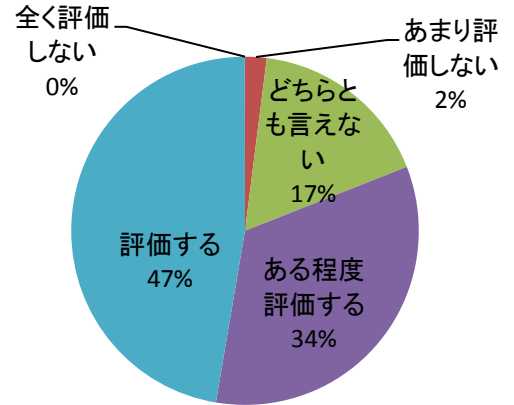


(5)募集の時期(12月、3月、6月、9月)は適切ですか

割合の年次推移

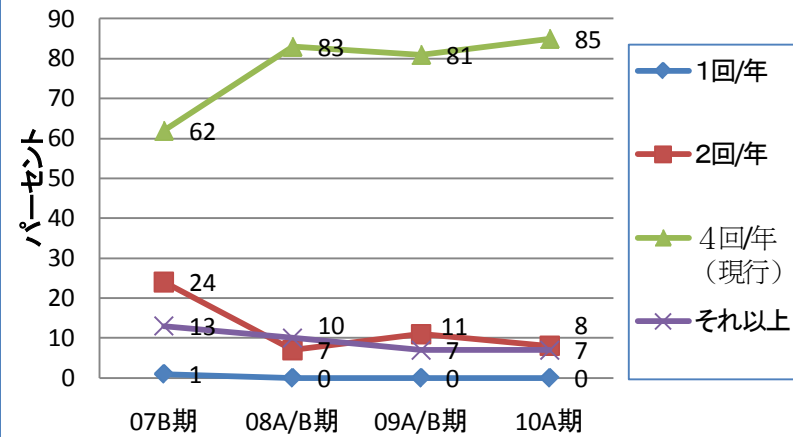


全期の割合(07B~10A期)

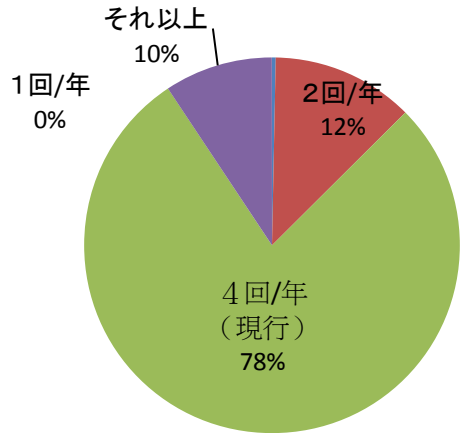


(6)適切な課題募集の頻度は

割合の年次推移

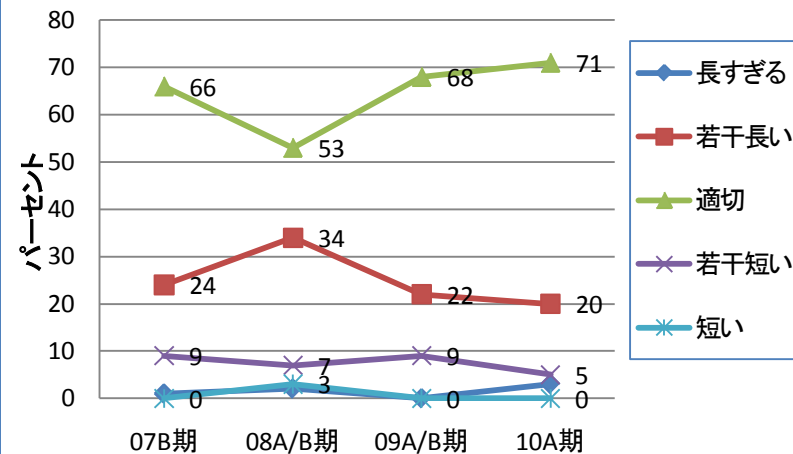


全期の割合(07B~10A期)

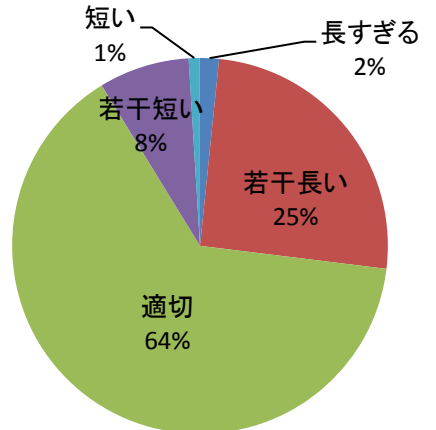


(7)申請から実施までの期間は適切でしたか

割合の年次推移

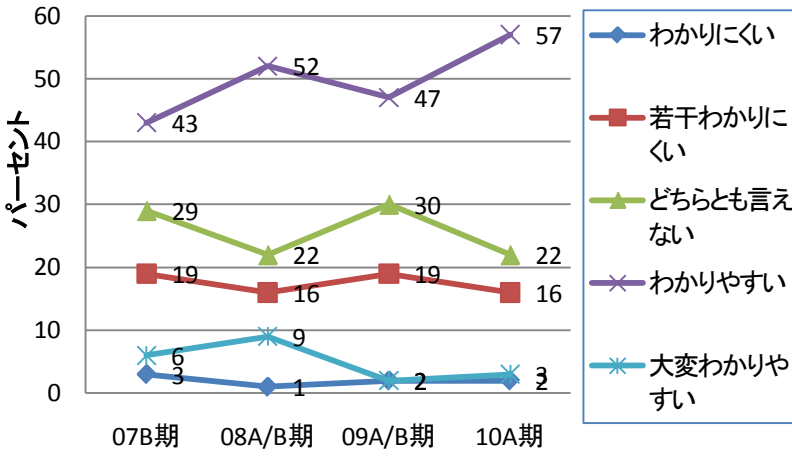


全期の割合(07B~10A期)

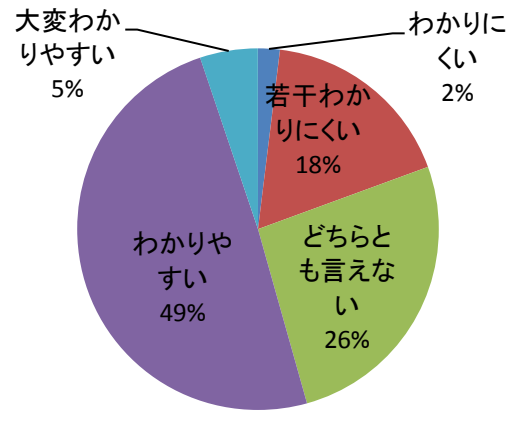


(8)公募要領はわかりやすかったですか

割合の年次推移

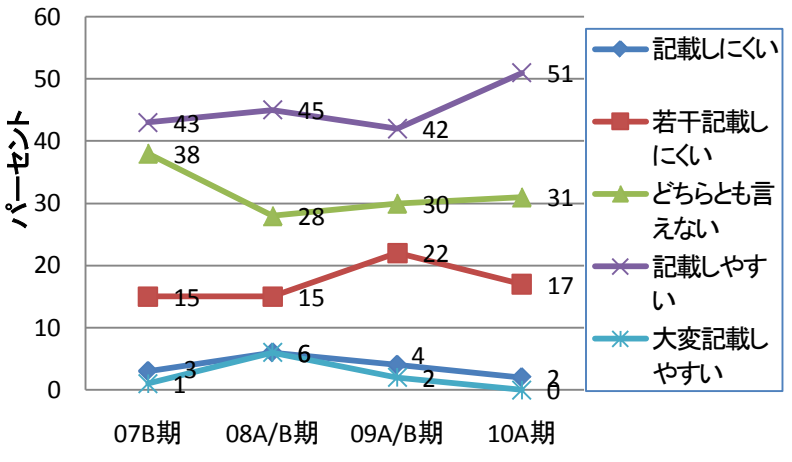


全期の割合(07B~10A期)

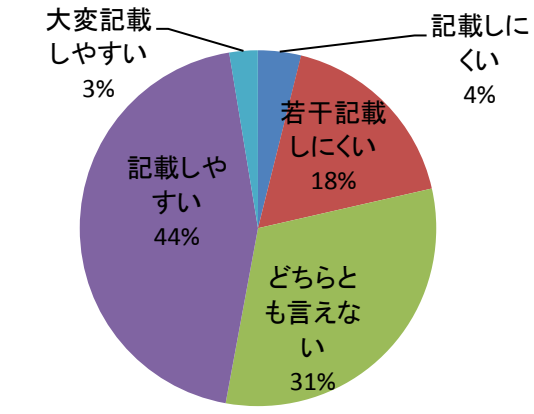


(9)課題申請の記載は容易でしたか

割合の年次推移

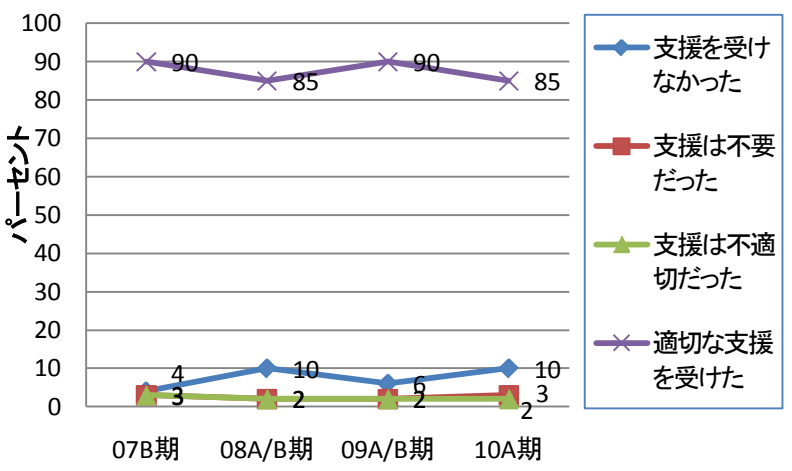


全期の割合(07B~10A期)

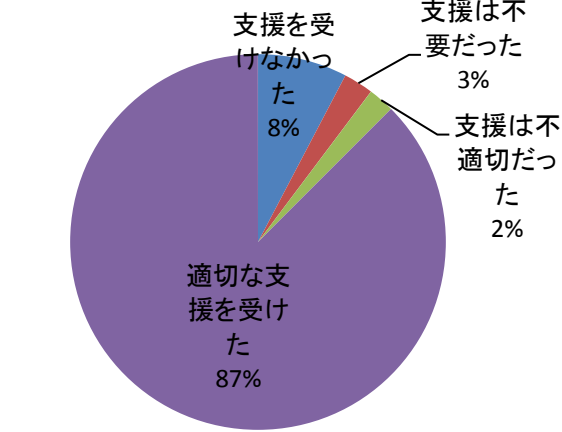


(10)利用前のSPring-8職員の技術相談等の支援は適切でしたか

割合の年次推移

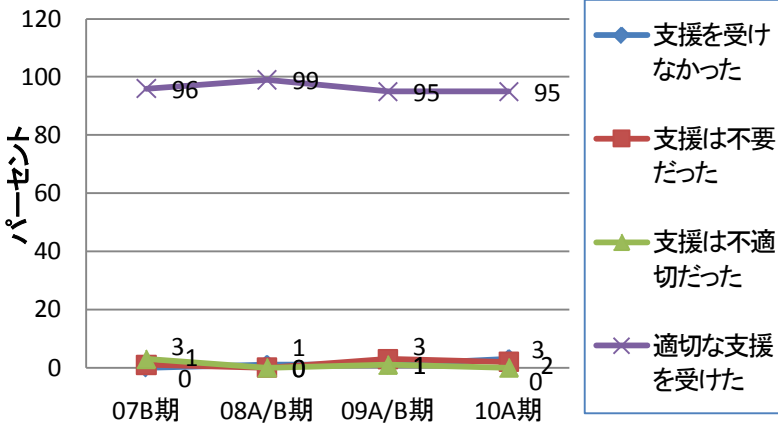


全期の割合(07B~10A期)

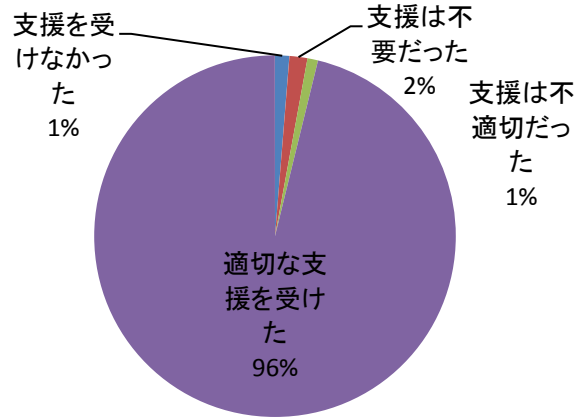


(11)利用実験時のSPring-8側の技術支援は適切でしたか

割合の年次推移

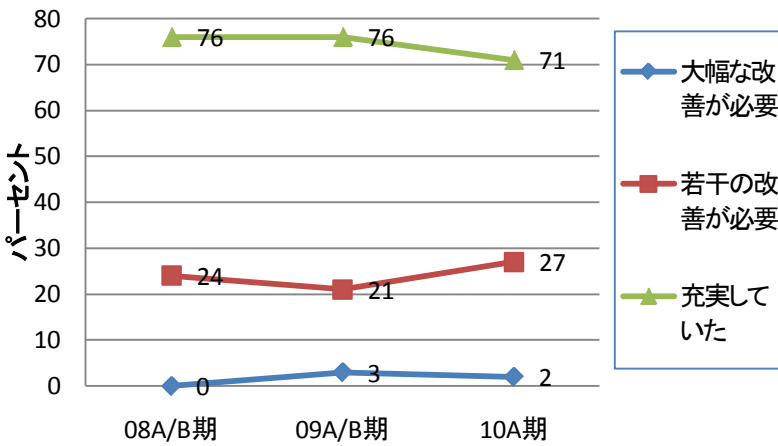


全期の割合(07B~10A期)

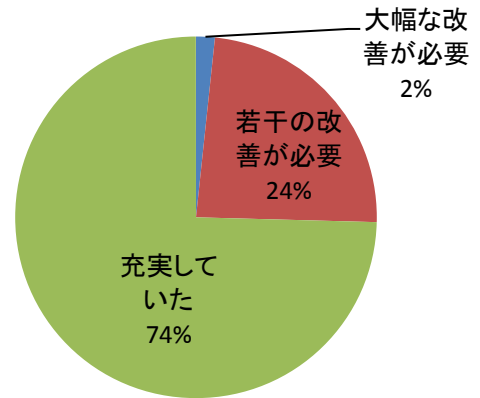


(12)測定装置等の機器は充実していましたか(操作は容易でしたか)

割合の年次推移

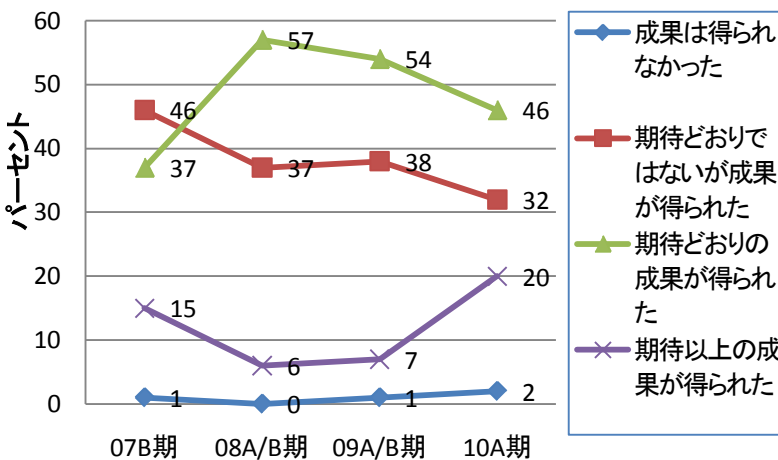


全期の割合(07B~10A期)

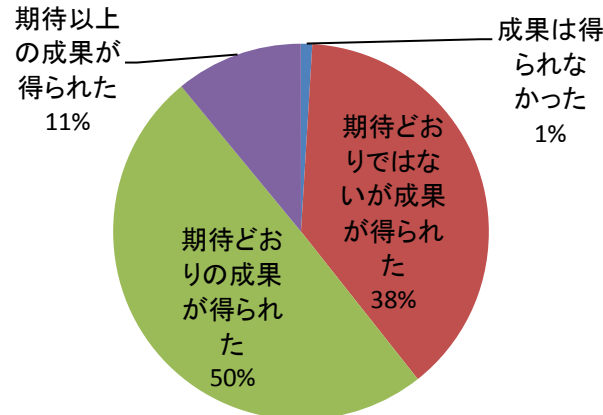


(13)期待した成果は得られましたか。または、得られそうでしょうか

割合の年次推移

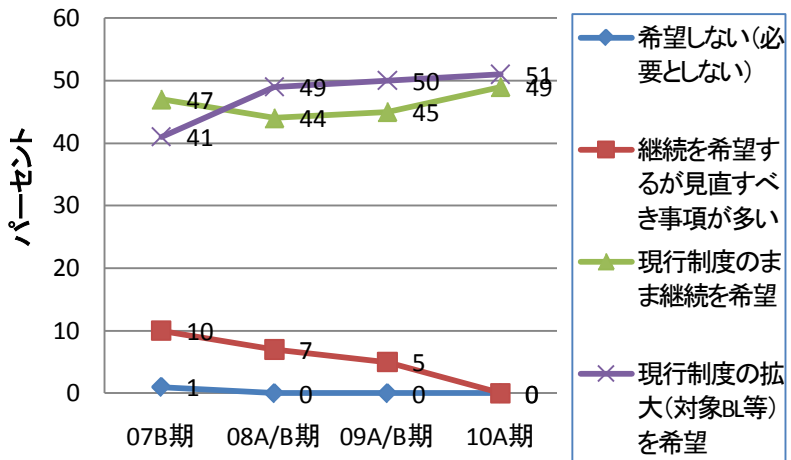


全期の割合(07B~10A期)

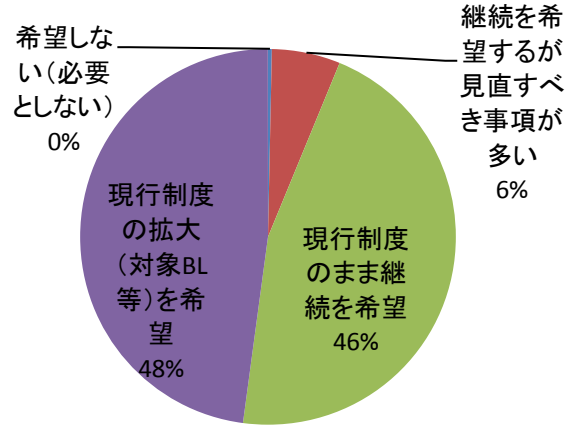


(14)重点産業利用課題に類した制度の継続を希望されますか

割合の年次推移



全期の割合(07B~10A期)



重点産業利用課題 成果数 (2011.1.7現在)

実施期	課題数	発表形式								総計
		その他出版物	プロシーディングス	原著論文	口頭/ポスター発表	招待講演	賞	総説	単行本	
2007A	70	1	5	29	24	1	2	1		63
2007B	96	1	4	32	57	7	1	3	5	110
2008A	118	1	4	25	63	12	3	5		113
2008B	91		7	21	53	18	2	8	1	110
2009A	104		2	13	22	11	2	4		54
2009B	107		4	7	14	1	2	2	1	31
2010A	100		1		10	1	1			13
総計	686	3	27	127	243	51	13	23	7	494

重点産業利用課題 成果数 -実験責任者が企業のもの- (2011.1.7現在)

実施期	課題数	発表形式								総計
		その他出版物	プロシーディングス	原著論文	口頭/ポスター発表	招待講演	賞	総説	単行本	
2007A	45	1	2	16	21	1		1		42
2007B	64	1	2	17	37	5	1	2		65
2008A	72	1	2	12	31	1	2	1		50
2008B	63		5	8	30	8	1	4		56
2009A	68		1	4	7		2	1		15
2009B	69		3	3	8		2			16
2010A	62				6	1				7
総計	443	3	15	60	140	16	8	9	0	251

一般課題、重点ナノテク課題 成果数 (2011.1.7現在)

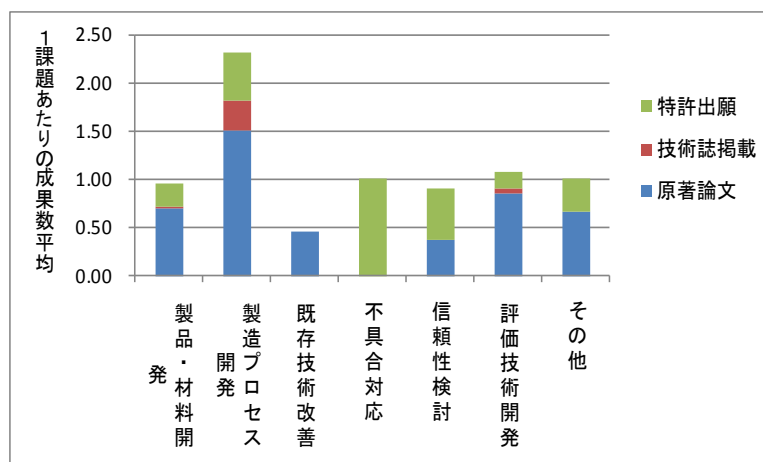
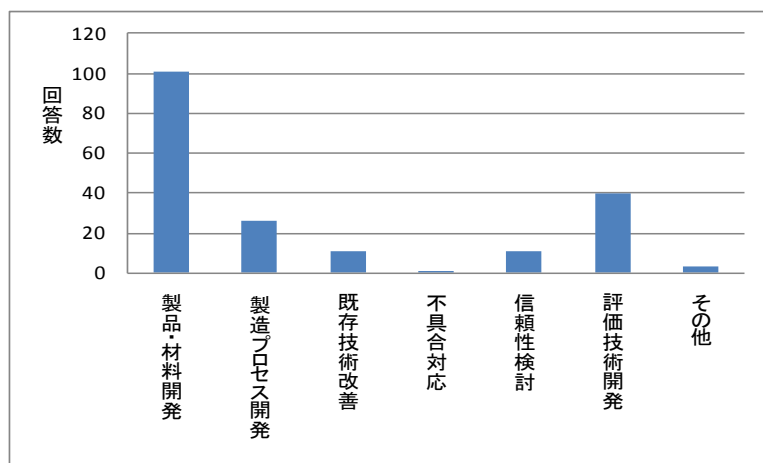
実施期	課題数	発表形式								総計
		その他出版物	プロシーディングス	原著論文	口頭/ポスター発表	招待講演	賞	総説	単行本	
2007A	69		2	12	8	2	3	2		※ 29
2007B	34			2	6			1		9
2008A	32			1	3			1		5
2008B	36				2					2
2009A	16			1						1
2009B	12									0
総計	199	0	2	16	19	2	3	4	0	46

※2007A期については、重点産業利用課題は、2期分しか実施していない為、一般課題の成果が多くなっています。

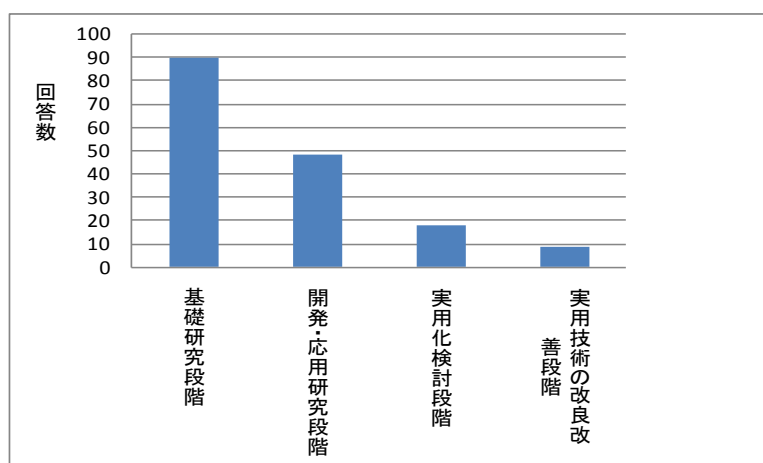
2007A～2008A 期重点産業利用課題 〈アンケート結果（成果について）〉

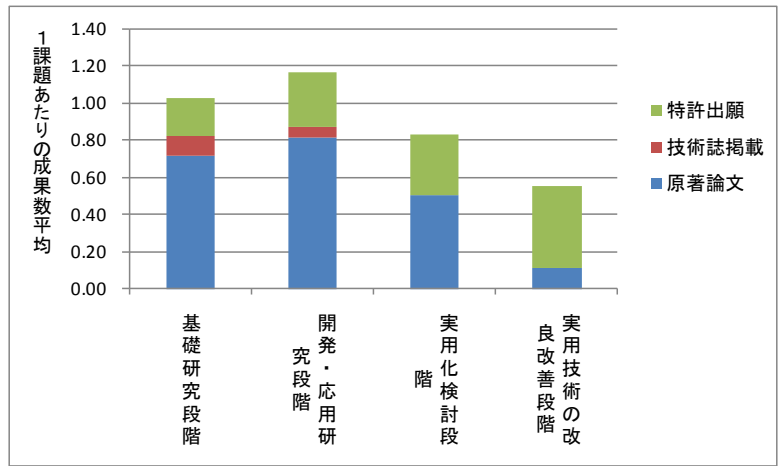
実施期間 平成 22 年 11 月 25 日（木）～12 月 20 日（月）
対象者 2007A-2008A 重点産業利用課題実験責任者
回答数（実験責任者数） 111 名/177 名 （回答率：63%）

1) 課題実験の目的（複数選択可）

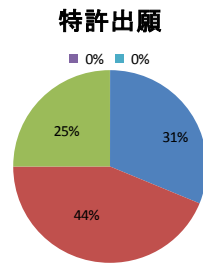
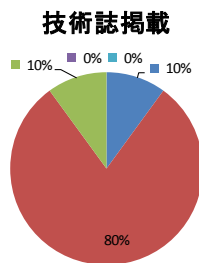
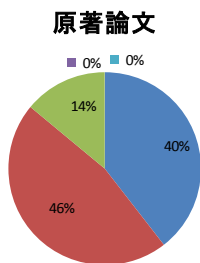
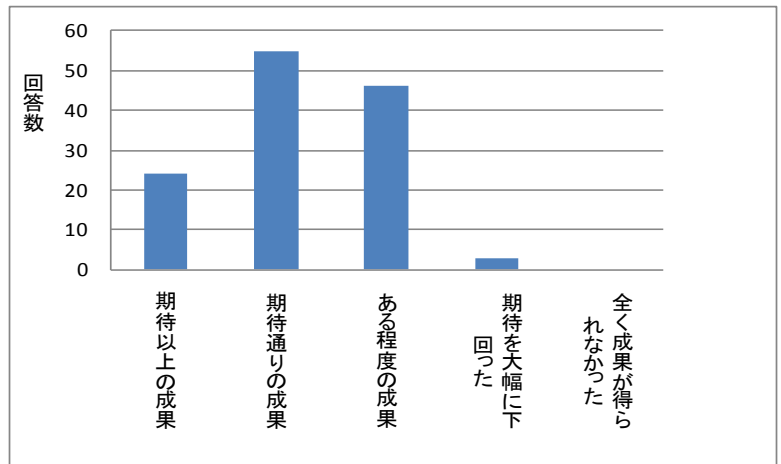


2) 課題実験の技術開発上の位置付けについて（複数選択可）



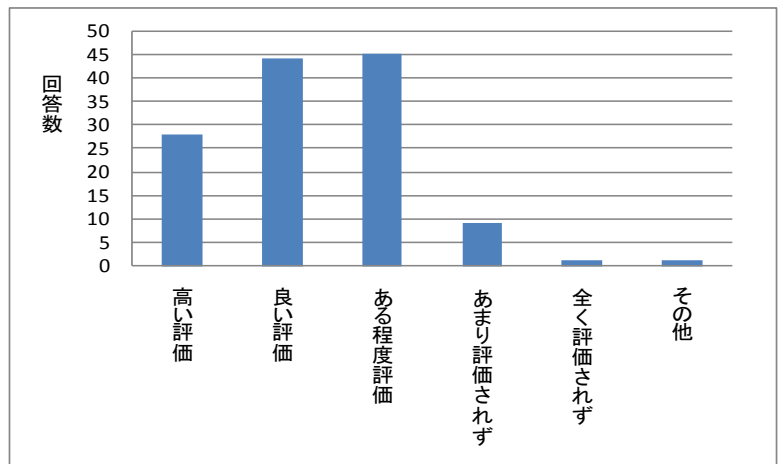


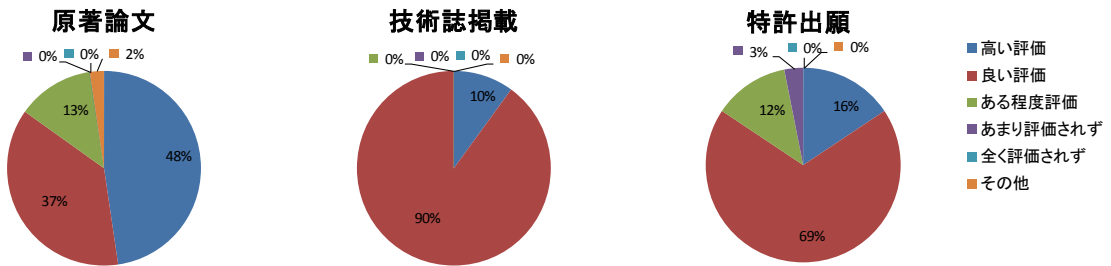
3) 実験の達成度について



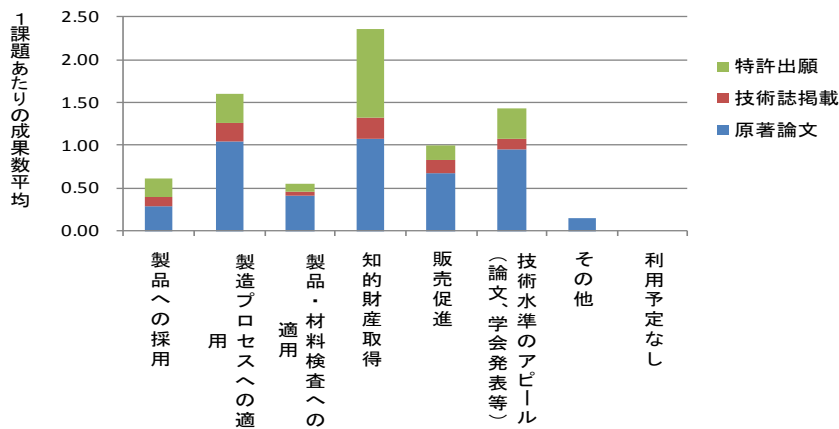
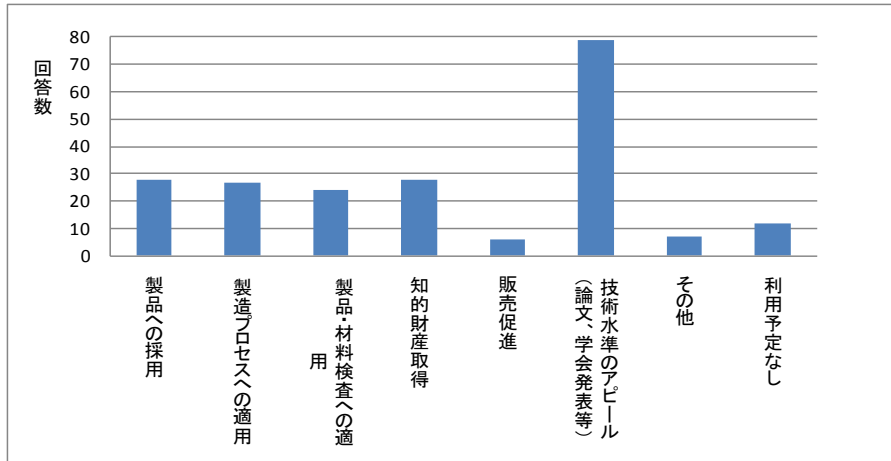
- 期待以上の成果
- 期待通りの成果
- ある程度の成果
- 期待を大幅に下回った

4) 成果に対する第三者もしくは共同研究先企業からの評価について

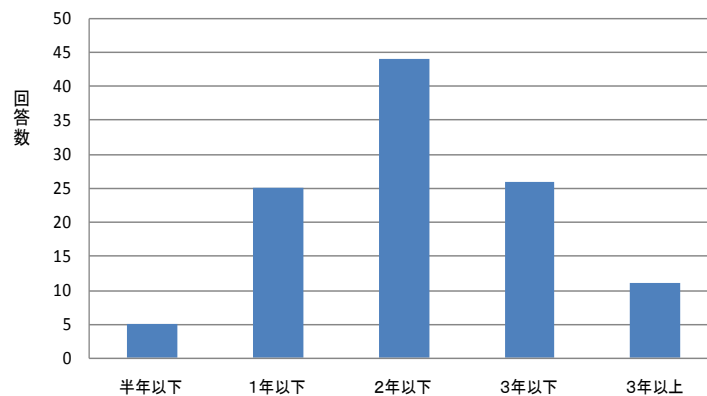


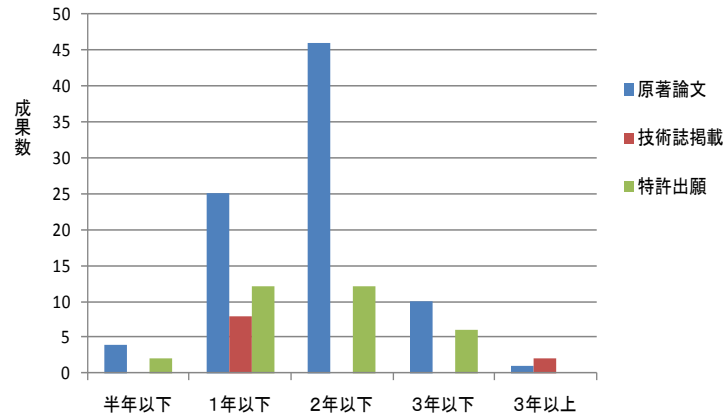


5) 成果の利用方法（共同研究先の利用を含みます）について（複数選択可）

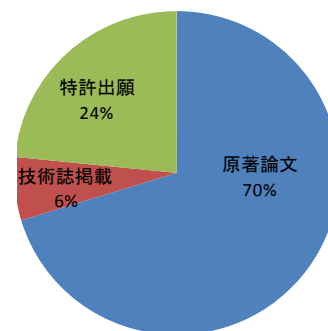
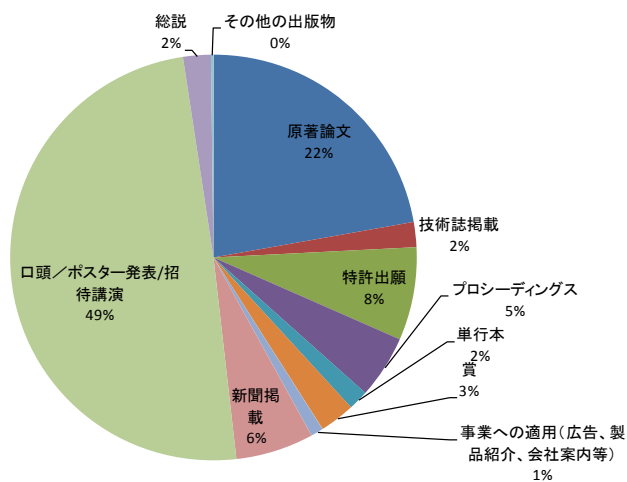
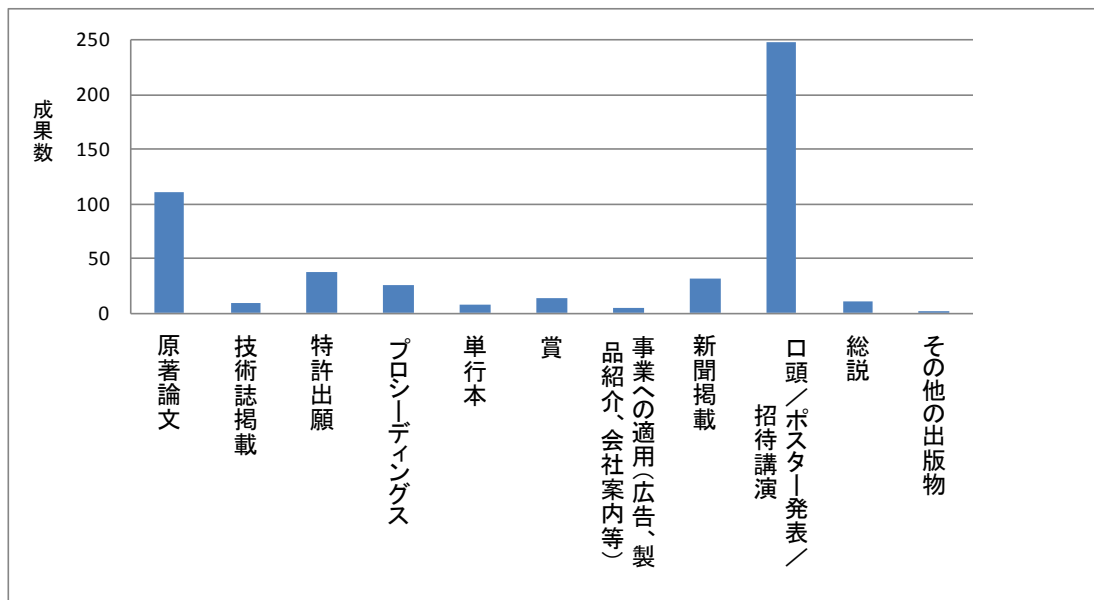


5-1) 初回の実験から成果利用までに必要とした期間について

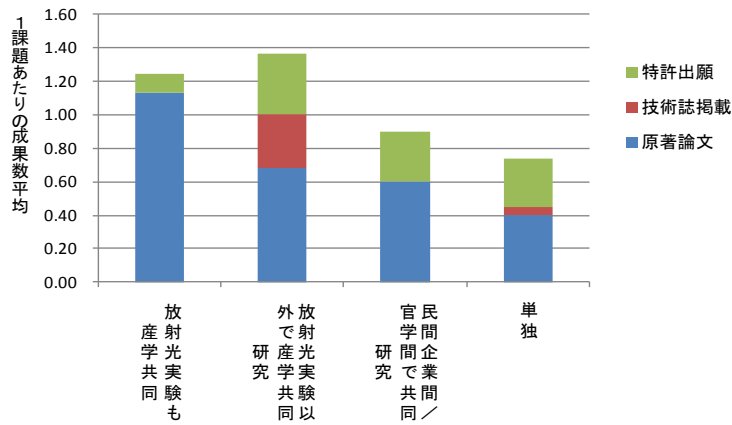
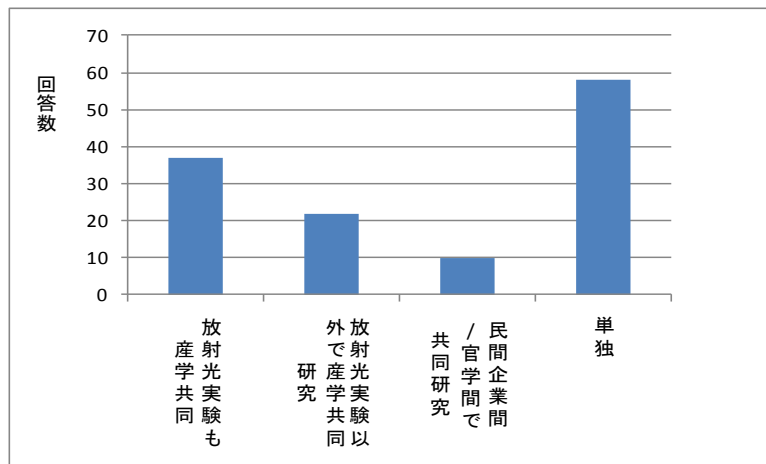




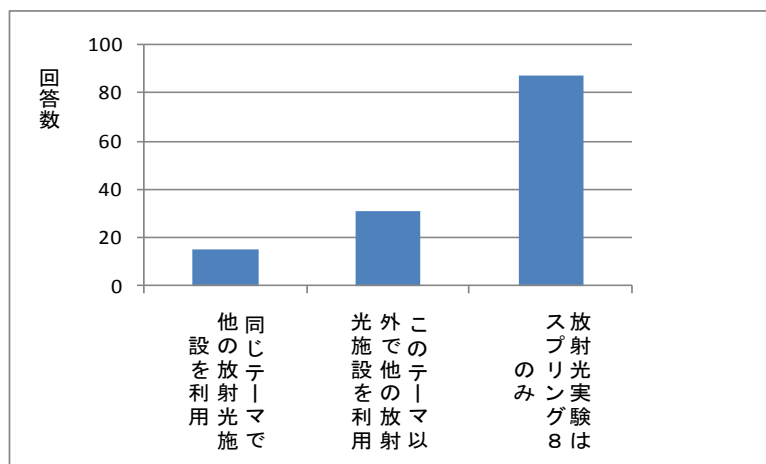
5-2) 利用成果の発表状況について

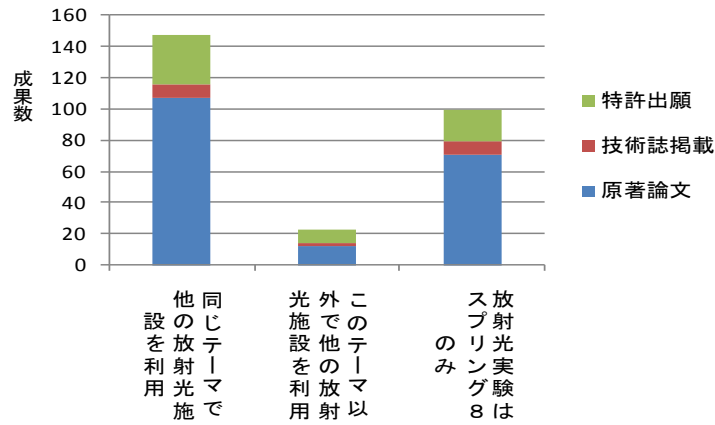


6) 当該課題実験の産学連携の有無について (JASRI は対象外)

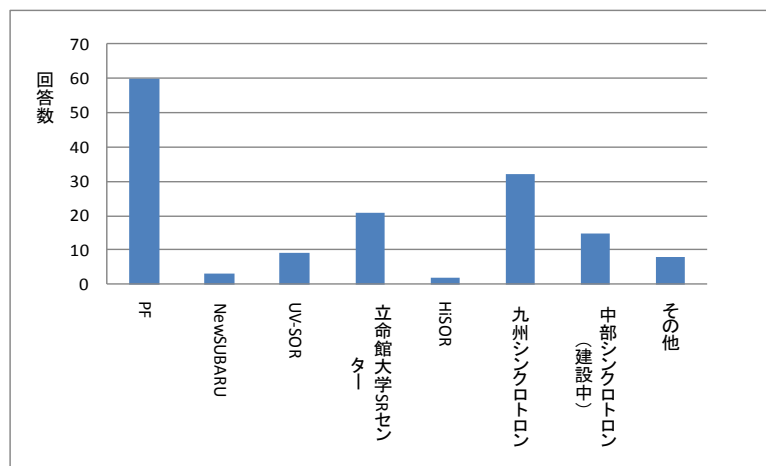


7) 他施設の利用状況について (複数選択可)





8) 利用経験がある施設、もしくは今後利用したい放射光施設について（複数選択可）



9) 利用制度、機器整備等、SPring-8に対するご意見、ご提案、ご要望

